

ZZ 03 Příloha č. 1 - Kamenivo 0/16 Lhota Rapotina

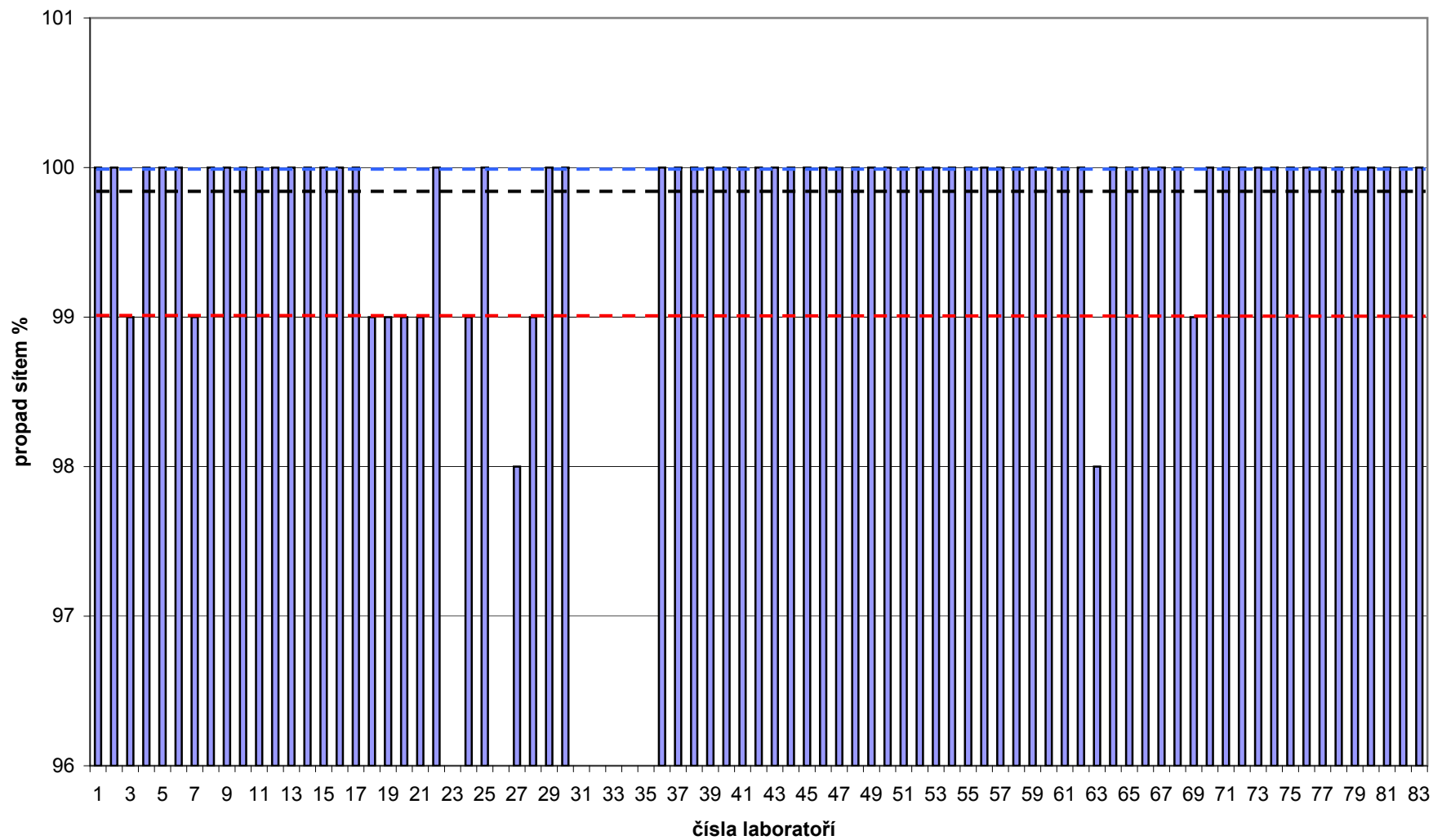
č.lab.	16	11,0	8,0	5,6	4,0	2,0	1,0	0,5	0,25	0,125	0,063	TI
1	100		62		32	22	14	9	5	3	2,1	8
2	100	79	59	42	31	22	15	9	6	3	2,1	9
3	99		60		32	22	15	10	5	3	2,2	12
4	100	79	61	40	32	22	14	9	6	3	1,9	8
5	100	79	59	44	32	22	15	10	6	4	2,1	10
6	100	78	61	38	29	19	13	13	7	5	4,5	
7	99	80	60	44	32	22	15	10	6	3	2,1	12
8	100	78	60	40	31	22	14	9	5	3	2,1	
9	100	80	60	43	32	22	14	9	5	3	2,1	12
10	100	79	59	44	32	22	15	9	6	4	2,1	12
11	100	80	59	44	33	24	16	11	7	5	3,7	8
12	100		60		32	20	13	7	3	1	0,0	
13	100	80	61		32	22	15	10	6	3	1,9	8
14	100	80	61	44	32	22	15	9	6	3	2,0	13
15	100	79	59	43	32	22	14	9	5	3	1,9	11
16	100	79	61	44	33	22	15	9	6	3	1,9	11
17	100	79	61	44	33	22	14	9	5	3	1,7	10
18	99	80	60	44	33	23	15	9	5	3	2,0	11
19	99	81	60	45	32	22	15	9	5	3	2,0	18
20	99	79	58	44	32	22	14	9	5	3	1,4	12
21	99	79	59	44	32	22	15	9	5	3	1,9	
22	100	76	63	48	34	23	15	9	5	2	0,0	
23												9
24	99	77	56	42	31	22	15	9	5	3	1,7	10
25	100	78	62	44	32	23	15	10	6	3	2,0	10
26												9
27	98	78	59	40	31	22	14	8	4	1	0,1	9
28	99	79	59	43	31	22	15	9	5	3	2,0	
29	100	81	61	45	32	22	15	10	6	4	2,1	12
30	100		61		33	22	15	10	6	3	1,8	12
31												11
32												13
33												10
34												13
35												10
36	100	80	61	45	33	23	15	10	6	4	2,5	13
37	100	79	60	45	33	23	15	10	6	4	2,4	20
38	100	78	59	-	32	22	15	10	6	4	2,2	18
39	100	78	59	-	32	22	15	10	6	3	2,1	
40	100	80	61	-	32	23	15	10	6	4	2,1	
41	100	78	60	-	33	23	15	10	6	3	2,0	
42	100	80	60	44	32	23	15	10	6	4	2,3	
43	100	77	57	40	29	20	12	6	3	2	1,4	
44	100	80	60	44	32	23	15	9	6	3	2,0	4
45	100	81	60	44	32	22	15	10	6	3	2,0	11
46	100	82	61	43	32	23	15	9	6	3	1,8	11
47	100	79	60	44	32	22	15	9	5	3	2,0	11
48	100	80	60	44	32	22	15	9	6	4	2,0	11
49	100	80	60	45	33	24	18	14	11	9	8,4	13
50	100	81	60	44	32	22	15	9	5	3	1,8	
51	100	80	60	43	32	22	15	9	5	3	2,0	12

ZZ 03 Příloha č. 1 - Kamenivo 0/16 Lhota Rapotina

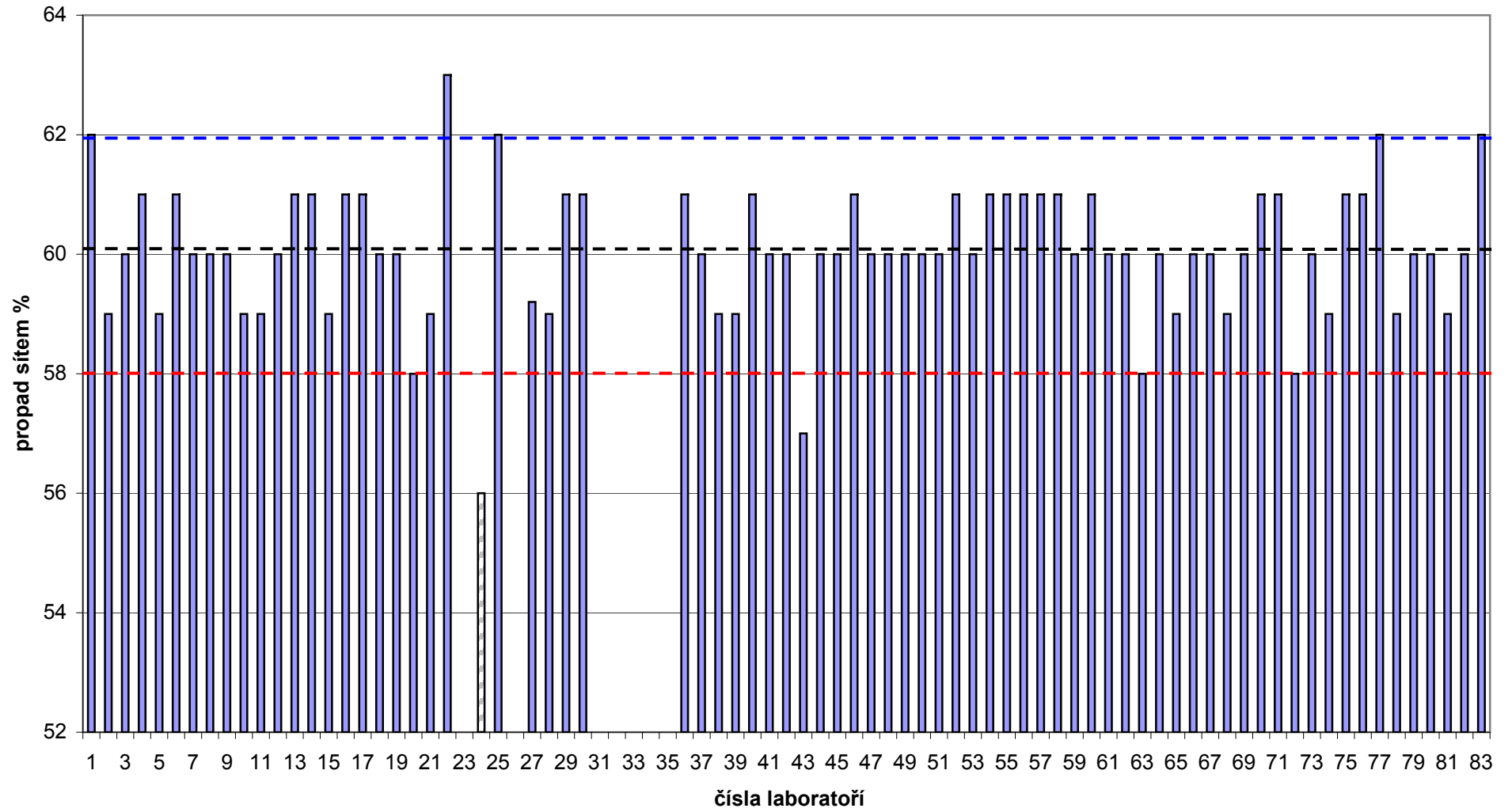
č.lab.	16	11,0	8,0	5,6	4,0	2,0	1,0	0,5	0,25	0,125	0,063	TI
52	100	80	61	44	32	23	15	9	6	3	2,0	15
53	100	80	60	-	32	22	15	10	6	3	1,9	13
54	100	80	61	44	32	21	15	9	6	3	2,0	14
55	100	80	61	44	32	22	15	9	6	3	2,0	10
56	100	81	61	45	33	22	15	10	6	4	2,2	7
57	100	81	61		32	23	15	10	6	4	2,1	9
58	100	81	61	44	32	23	15	10	6	4	2,1	19
59	100	80	60	44	33	23	14	9	5	3	1,7	9
60	100	79	61	45	32	22	15	9	6	3	2,0	11
61	100	80	60	44	32	22	15	9	6	3	2,0	10
62	100	80	60		31	22	15	9	5	3	1,9	12
63	98	78	58		33	21	13	6	4	2	1,8	10
64	100	79	60	43	32	23	15	10	6	3	2,0	15
65	100	79	59	44	32	22	15	9	6	3	2,0	
66	100		60		32	22	15	9	6	3	2,0	10
67	100	80	60	44	32	22	15	9	5	3	2,0	13
68	100	79	59	44	32	22	15	9	6	3	2,0	13
69	99	80	60	45	32	22	15	9	6	3	2,1	10
70	100	80	61	45	32	23	15	9	5	3	1,9	13
71	100	80	61	44	32	22	15	9	5	3	1,9	13
72	100	78	58	43	32	22	15	9	6	3	1,9	13
73	100	82	60	44	33	22	15	9	5	3	1,9	12
74	100	79	59	45	32	22	14	9	5	3	2,0	11
75	100	80	61	44	33	23	15	10	6	4	2,3	10
76	100	80	61	44	33	22	15	10	6	3	1,9	12
77	100	81	62	45	33	23	15	10	6	4	2,2	
78	100	78	59	39	32	22	15	9	6	3	2,2	
79	100	81	60	43	32	22	15	9	6	3	2,1	12
80	100	78	60		32	22	15	9	5	3	1,9	11
81	100	80	59	44	32	22	15	9	6	3	2,0	
82	100	80	60	44	32	22	15	9	6	3	2,0	8
83	100	79	62	43	32	21	15	9	5	3	1,7	6
p	76	71	75	61	74	74	71	71	72	75	70	67
m	99,8	79,5	60,1	43,6	32,2	22,2	14,9	9,3	5,7	3,1	2,0	11,2
sm.o.	0	1,1	1,0	1,6	0,6	0,6	0,4	0,5	0,6	0,7	0,2	2,6
max.	100		62		34	24	16	11	7	4	2,6	16,4/ 19*
min.	99		58		30	20	13	8	5	2	1,4	6/3,4*

Poznámka: * pro hodnoty je výkonnost laboratoře problematická ve smyslu Směrnice č.1/2011, ver.2

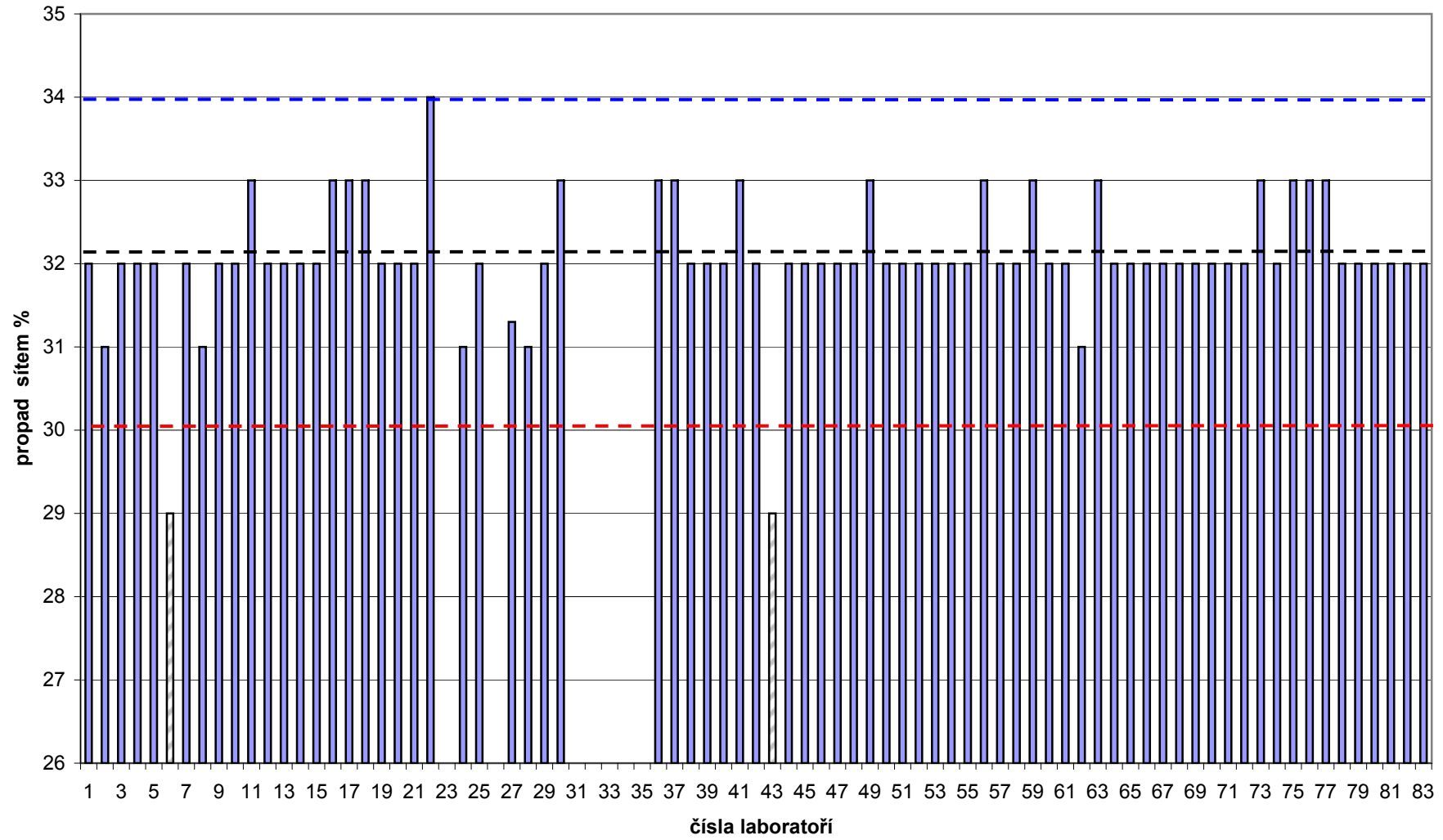
ZZ 3/1 ČSN EN 933-1 (11 mm)



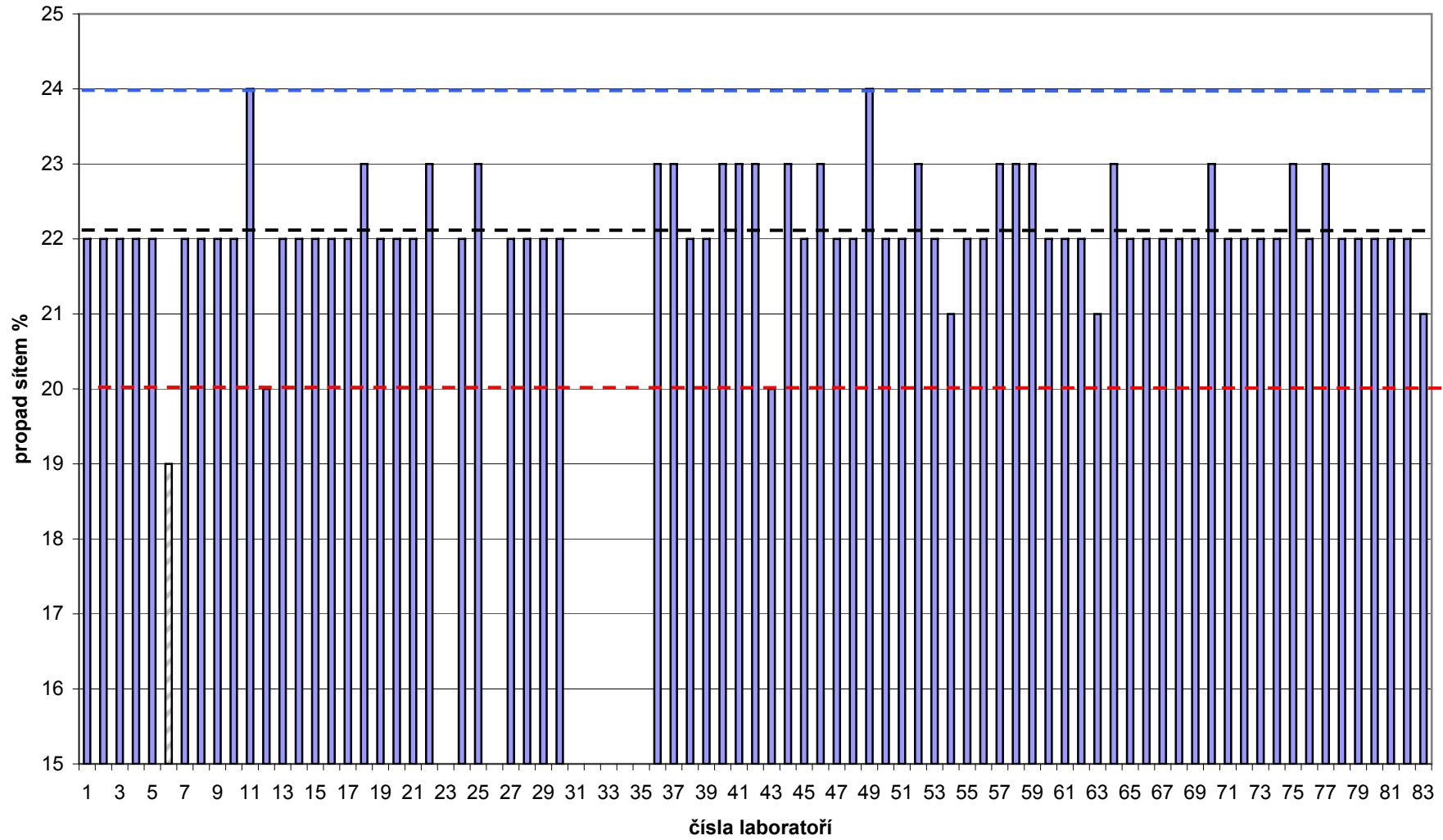
ZZ 3/1 ČSN EN 933-1 (8 mm)



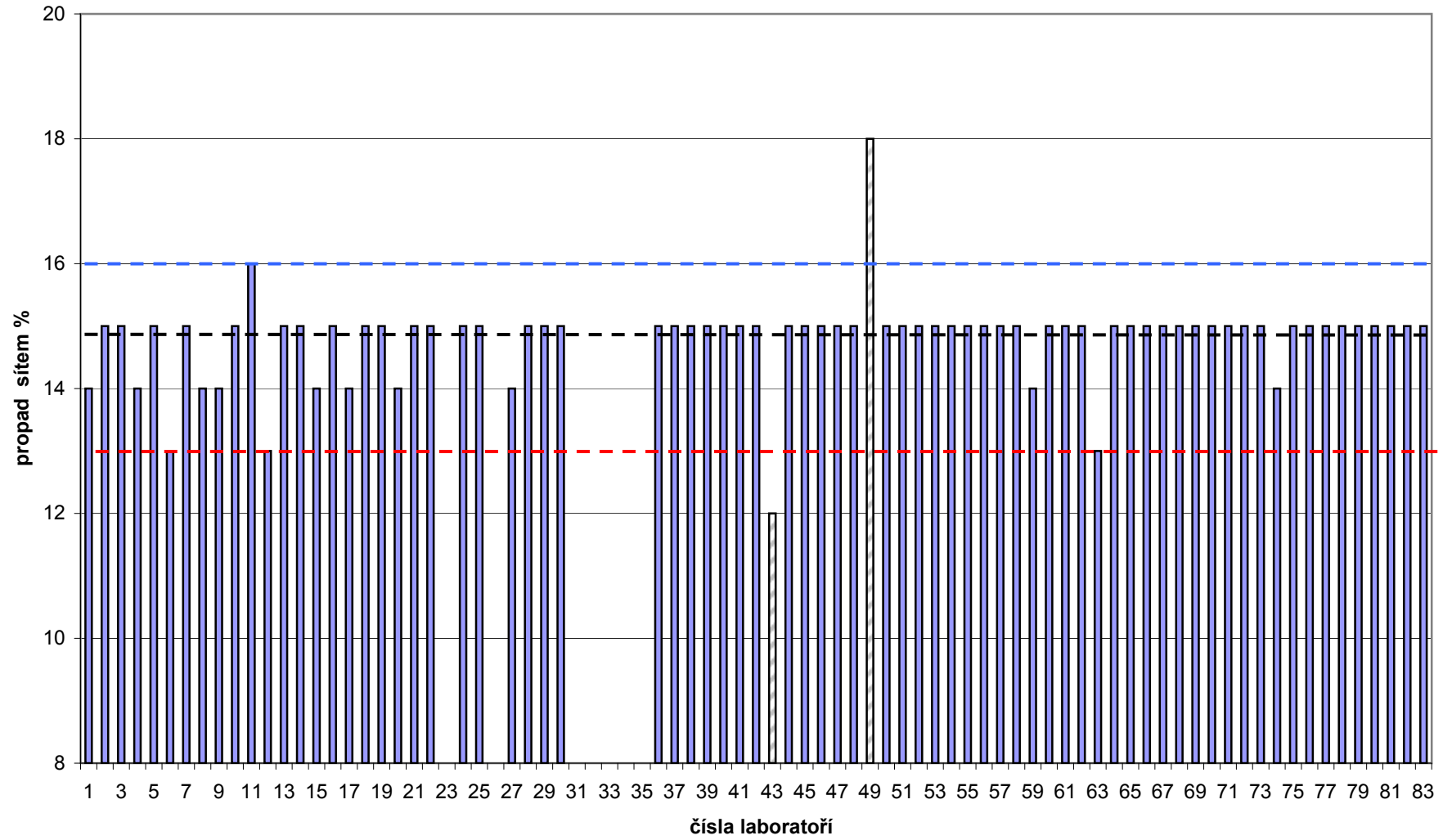
ZZ 3/1 ČSN EN 933-1 (4 mm)



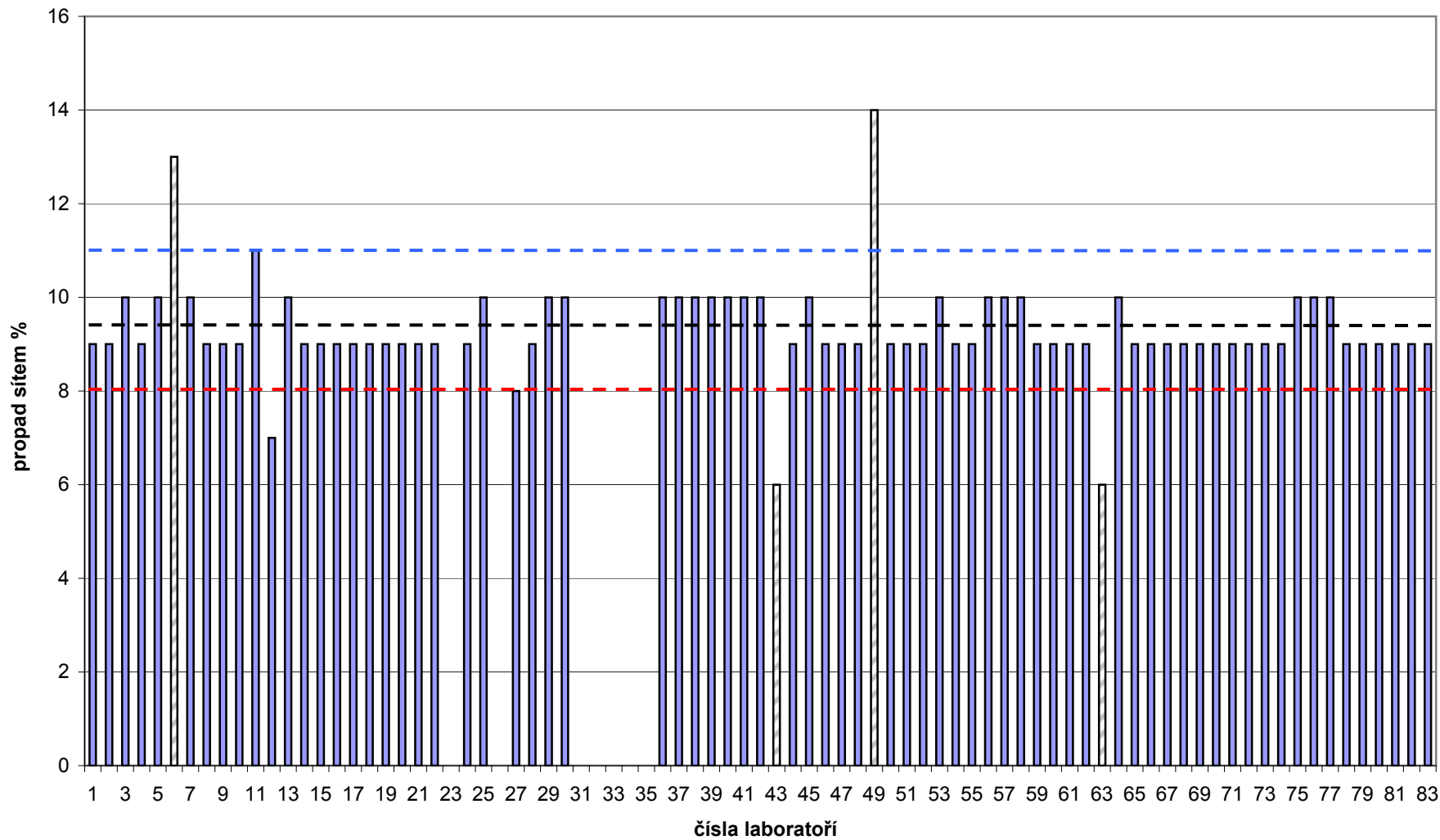
ZZ 3/1 ČSN EN 933-1 (2 mm)



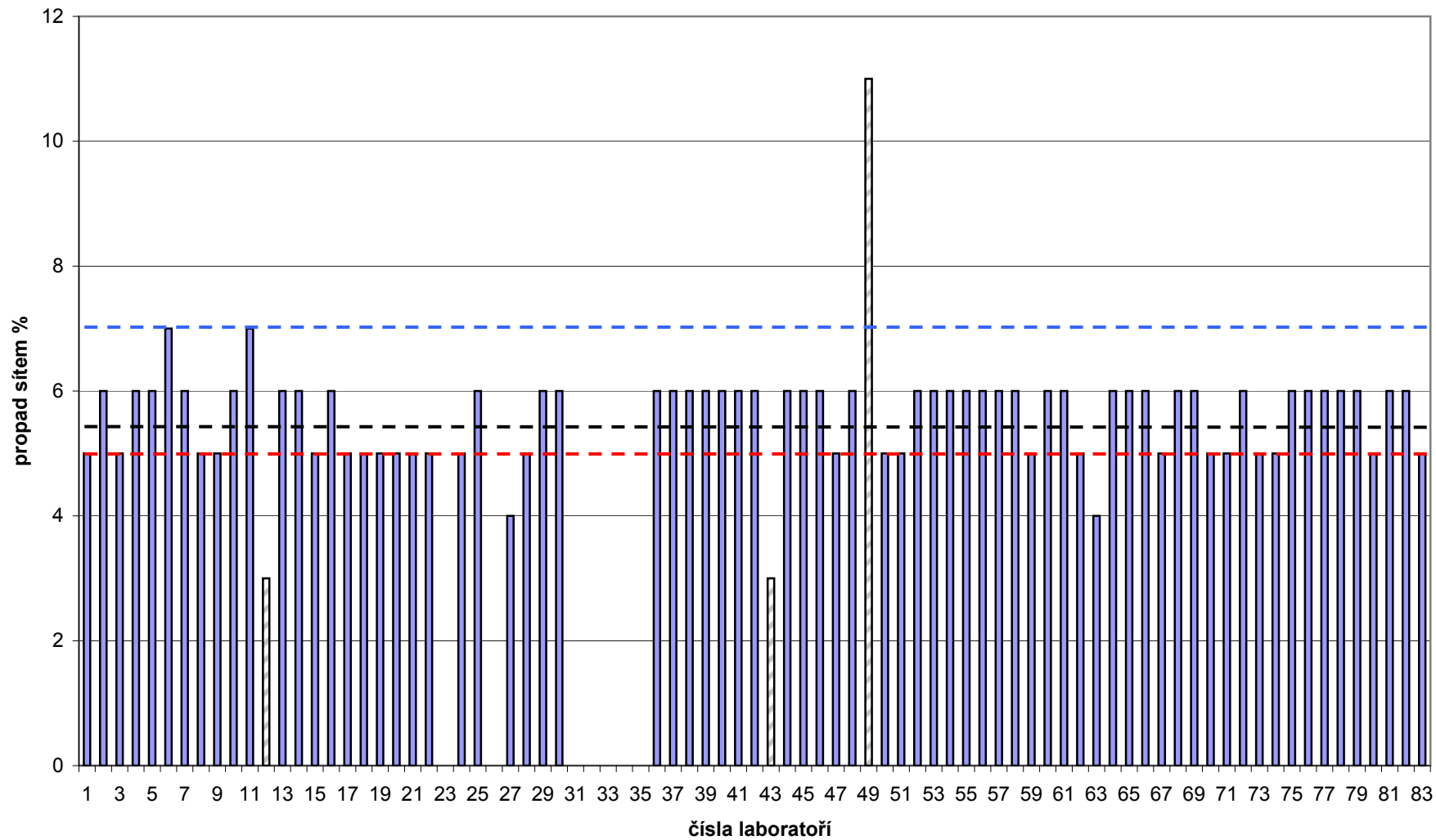
ZZ 3/1 ČSN EN 933-1 (1 mm)



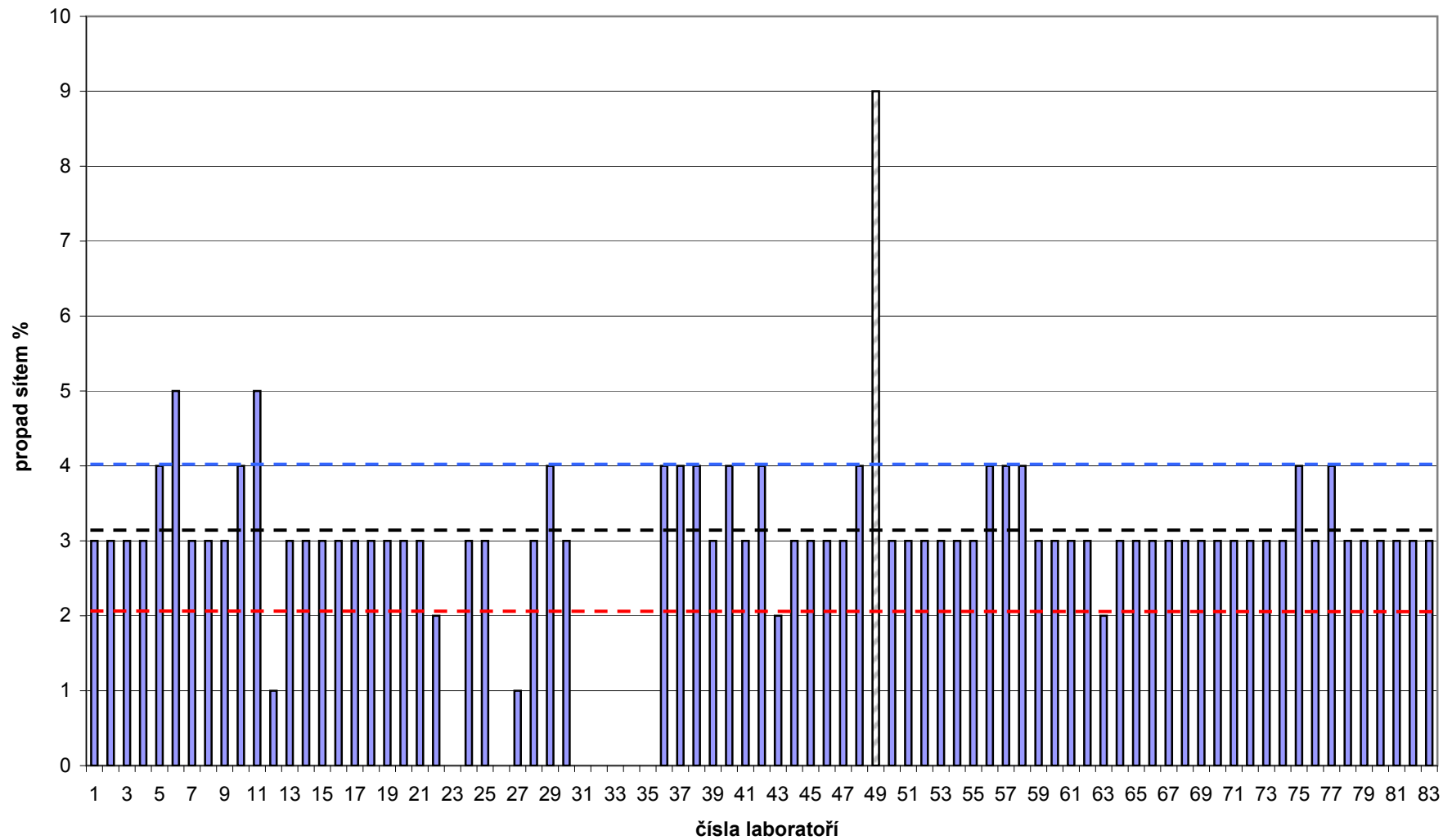
ZZ 3/1ČSN EN 933-1 (0,5 mm)



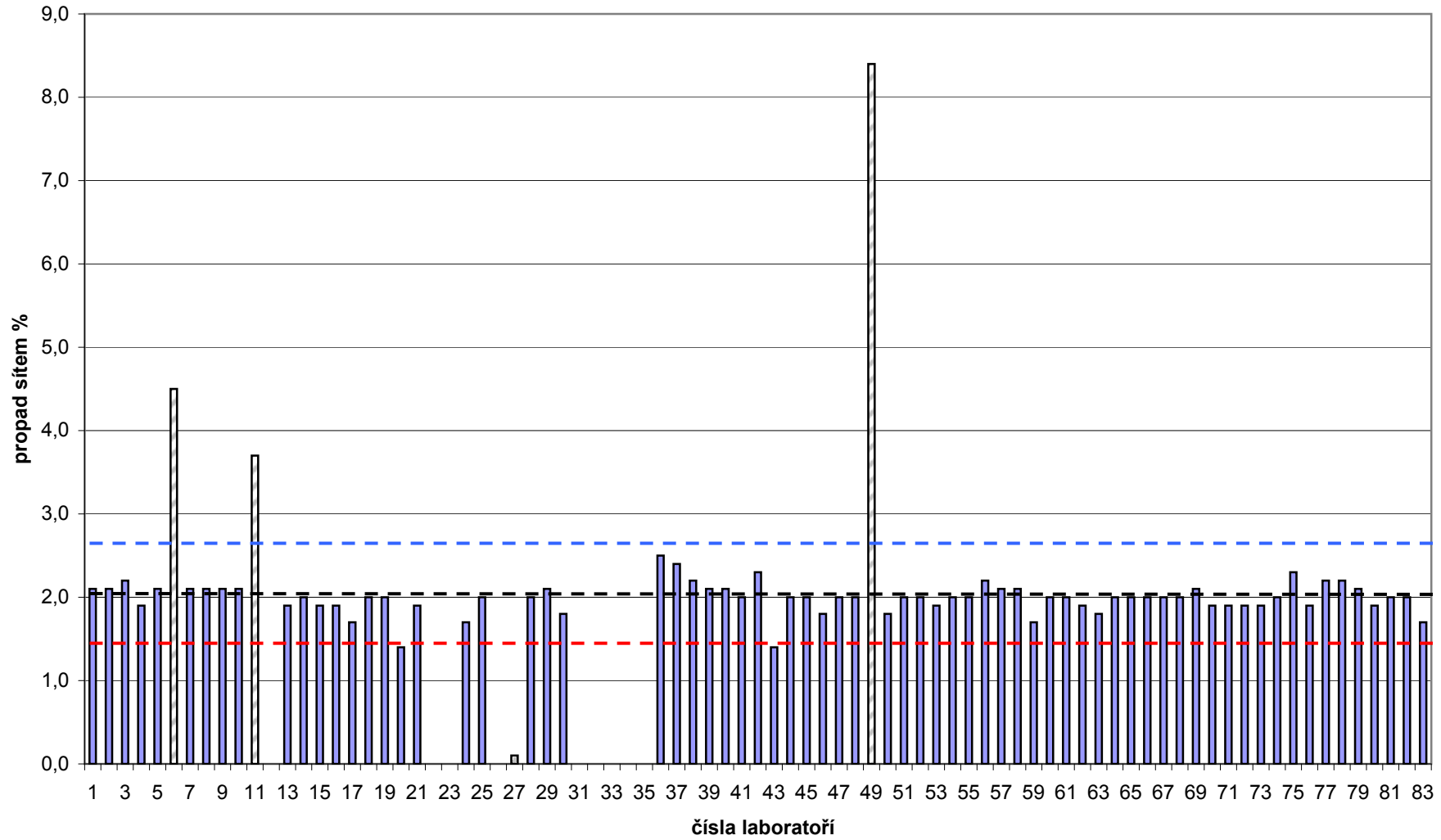
ZZ 3/1 ČSN EN 933-1 (0,25 mm)



ZZ 3/1 ČSN EN 933-1 (0,125 mm)



ZZ 3/1 ČSN EN 933 - 1 (0,063 mm)



ZZ 3/2 ČSN EN 933-4 (8/16 mm)

