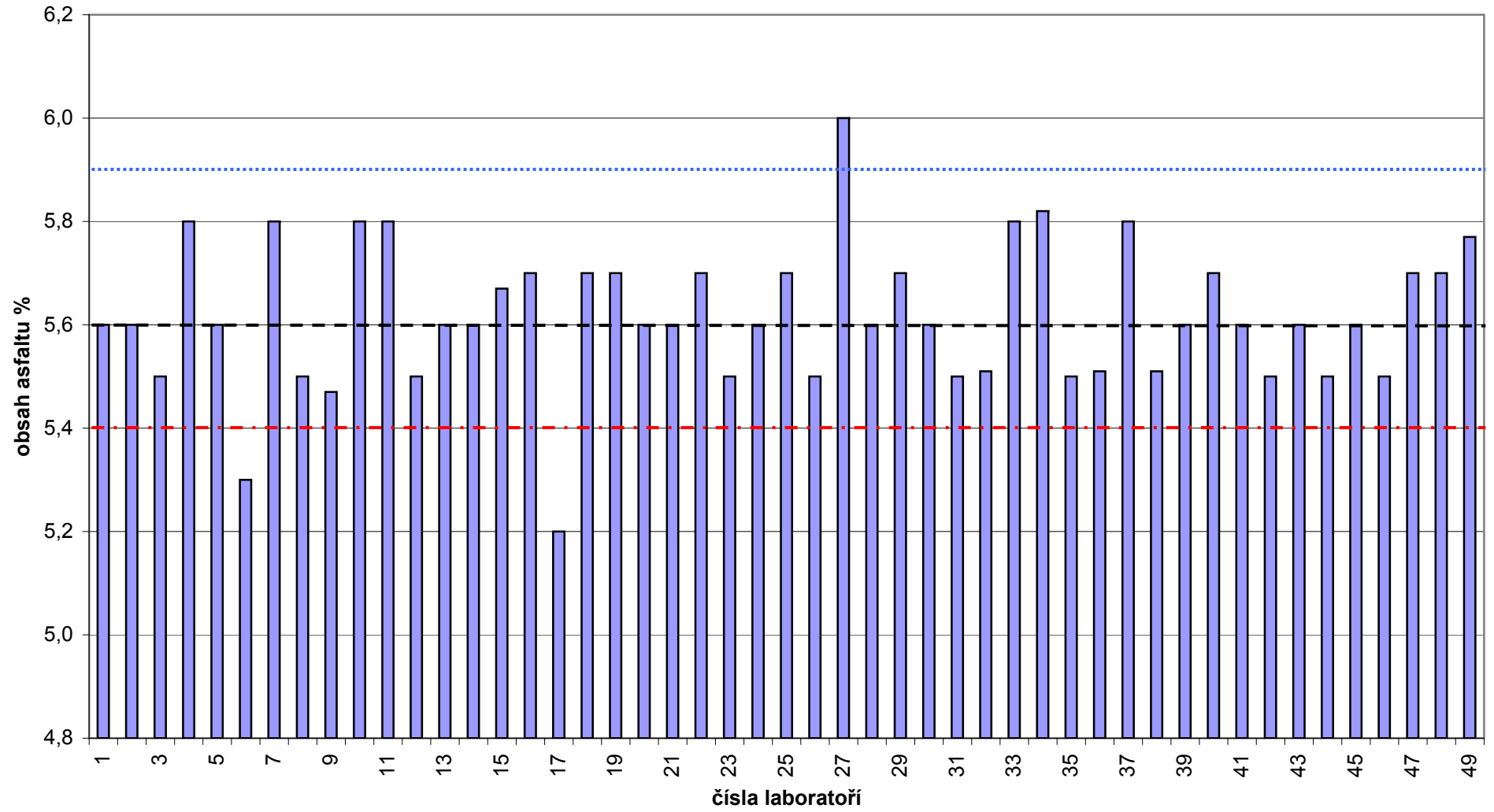


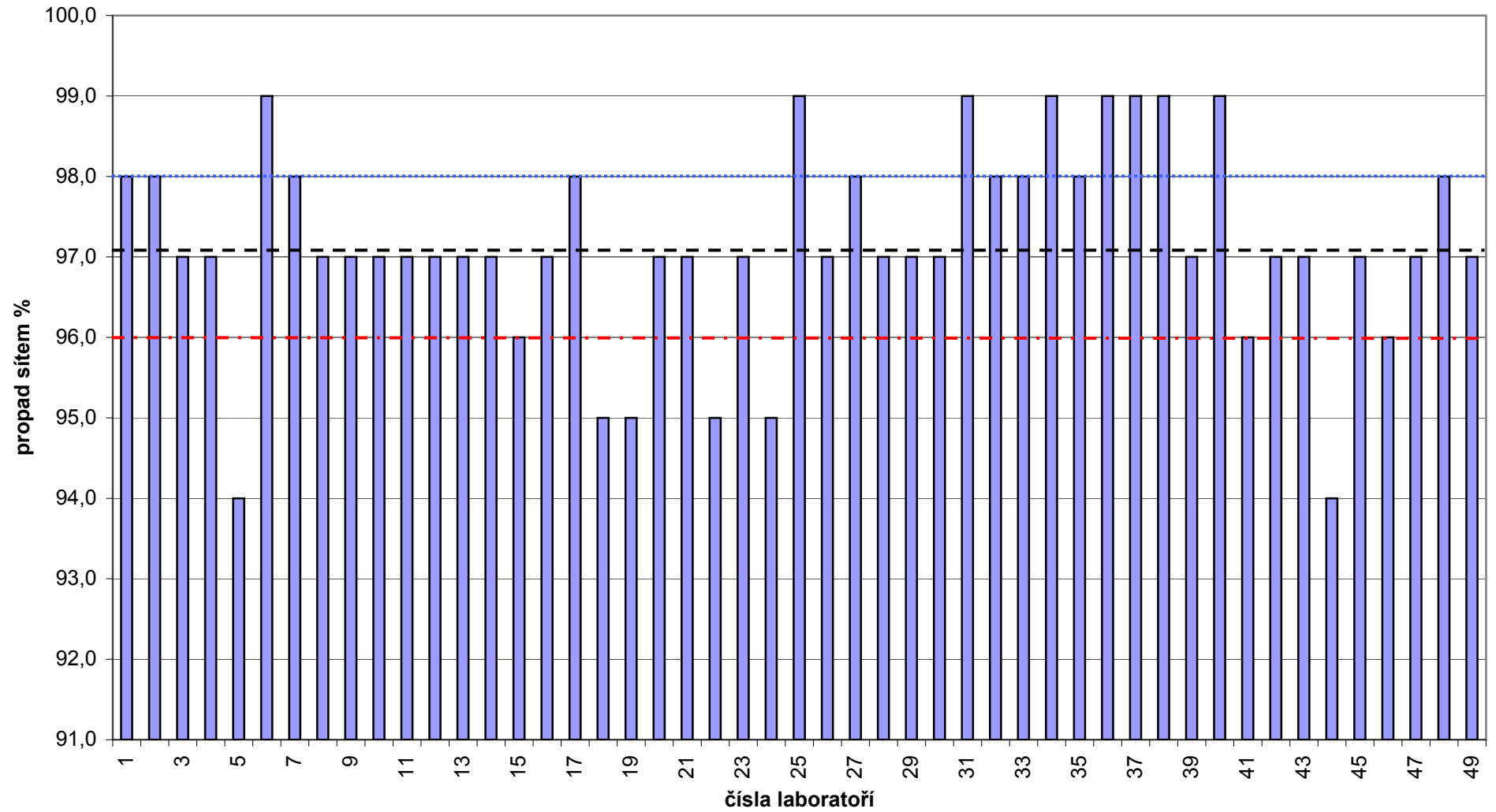
ZZ 02 Příloha č. 1 - Asfaltové směsi - ACO 11 A50/70

	12697-2 + A1										12697-1	12697-5	12697-6+A1
lab.	11	8	5,6	4	2	1	0,5	0,25	0,125	0,063	%	Mg/m ³	kg/m ³
1	98,0	71		45	32				9	7,2	5,6	2,456	2378
2	98,0	69		42	30	21			8	7,2	5,6	2,451	2378
3	97,0	71		42	22				8	6,3	5,5	2,481	2369
4	97,0	75		47	33	23			9	7,2	5,8	2,464	2354
5	94,0	70		44	32				8	6,2	5,6	2,462	2377
6	99,0	72		42	31	22			9	6,6	5,3	2,444	2373
7	98,0	71	55	43	32	23	17	12	9	6,4	5,8	2,465	2375
8	97,0	72		45	32	23	16	12	9	7,3	5,5	2,464	2384
9	97,0	68	48	39	29	21	16	11	8	6,8	5,5	2,474	2376
10	97,0	70	52	42	31	22	15	11	8	6,8	5,8	2,462	2376
11	97,0	71	55	45	32	23	16	12	9	6,6	5,8	2,455	2365
12	97,0	74	55	45	32	23	16	12	9	7,2	5,5	2,457	2368
13	97,0	73	54	44	32	22	16	11	9	7,1	5,6	2,469	2382
14	97,0	73	55	43	32	23	16	12	9	6,8	5,6	2,469	2384
15	96,0	68	49	42	30	22	16	11	8	6,9	5,7	2,451	2374
16	97,0	73		45	31				9	7,0	5,7	2,482	2371
17	98,0	73		46	33	24	17	13	9	7,2	5,2	2,473	2357
18	95,0	74		45	32	22	16	12	9	7,4	5,7	2,452	2389
19	95,0	72		44	31	22	16	11	9	7,3	5,7	2,448	2370
20	97,0	72		43	31	22	16	11	9	6,9	5,6	2,477	2376
21	97,0	72		43	31	21	16	11	9	6,9	5,6	2,460	2388
22	95,0	72		43	31	21	16	11	9	6,8	5,7	2,443	2381
23	97,0	72		44	31	22	16	12	9	6,9	5,5	2,451	2372
24	95,0	72		44	32	22	16	12	9	7,2	5,6	2,453	2369
25	99,0	75		45	32	22	16	12	9	7,3	5,7	2,462	2375
26	97,0	65		38	29	22	15	11	9	7,1	5,5	2,461	2381
27	98,0	71		44	32	23	16	12	9	7,3	6,0	2,449	2373
28	97,0	71	56	44	31	21	16	11	9	7,2	5,6	2,460	2380
29	97,0	67		41	30				8	6,4	5,7	2,459	2388
30	97,0	72		45	32	23	16	12	9	6,8	5,6	2,466	2388
31	99,0	71		44	31	22			9	6,8	5,5	2,460	2364
32	98,0	73		44	31				9	7,0	5,5	2,457	2365
33	98,0	70		44	31				8	6,4	5,8	2,455	2376
34	99,0	74		45	33				10	7,2	5,8	2,457	2357
35	98,0	70		42	31				9	6,4	5,5	2,462	2357
36	99,0	72		42	31	22	17	13	10	7,7	5,5	2,461	2356
37	99,0	72		45	33	24	17	13	9	8,0	5,8	2,447	2376
38	99,0	70		44	31				9	7,1	5,5	2,462	2366
39	97,0	70		44	31				9	7,2	5,6	2,450	2360
40	99,0	73		46	33				9	7,2	5,7	2,453	2367
41	96,0	72	54	44	31	22	16	12	9	7,2	5,6	2,456	2384
42	97,0	70	54	44	31	22	16	11	9	7,0	5,5	2,458	2385
43	97,0	71	53	43	30	22	16	11	9	7,2	5,6	2,455	2382
44	94,0	70	55	46	32	22	16	12	9	7,4	5,5	2,461	2385
45	97,0	71	53	42	30	22	16	11	8	7,3	5,6	2,453	2381
46	96,0	72	53	43	31	22	16	11	9	6,9	5,5	2,461	2382
47	97,0	73	53	45	31	22	16	11	9	7,2	5,7	2,449	2385
48	98,0	73		46	34				9	7,6	5,7	2,445	2375
49	97,0	71		46	32	23	16	12	9	6,6	5,8	2,466	2374
p	49	49	16	49	48	36	32	32	49	49	49	49	49
m	97,1	71	53,4	44	31,4	22,2	16,1	11,6	8,9	7,0	5,6	2,459	2374,4
sm.o.	1,3	2	2,2	2	1	0,7	0,5	0,6	0,5	0,4	0,1	0,009	9,3
max.	98,0				32					7,9	5,9	2,470	2386
min.	96,0				30					6,1	5,4	2,448	2363

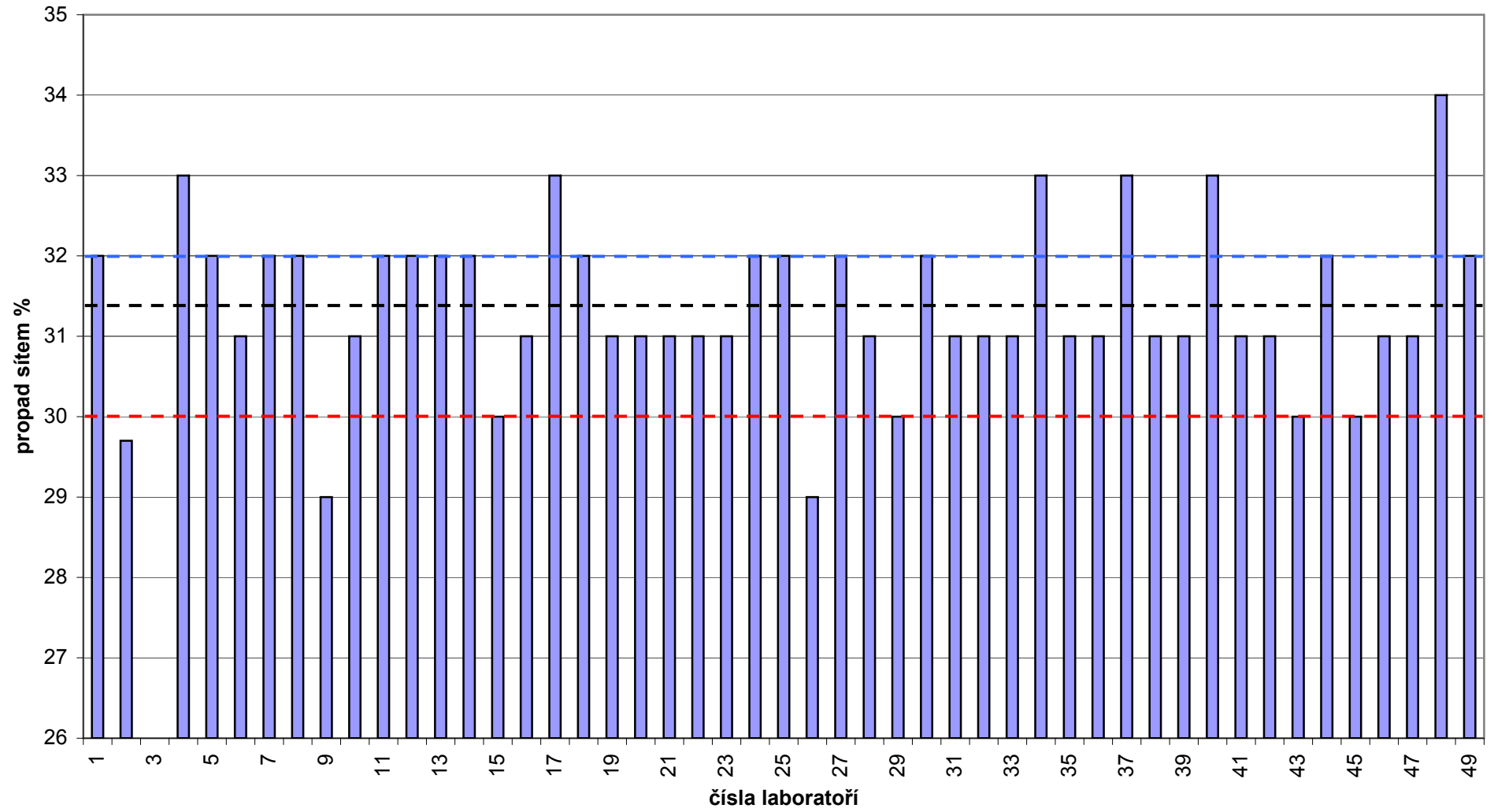
ZZ 2/1 ČSN EN 12697-1



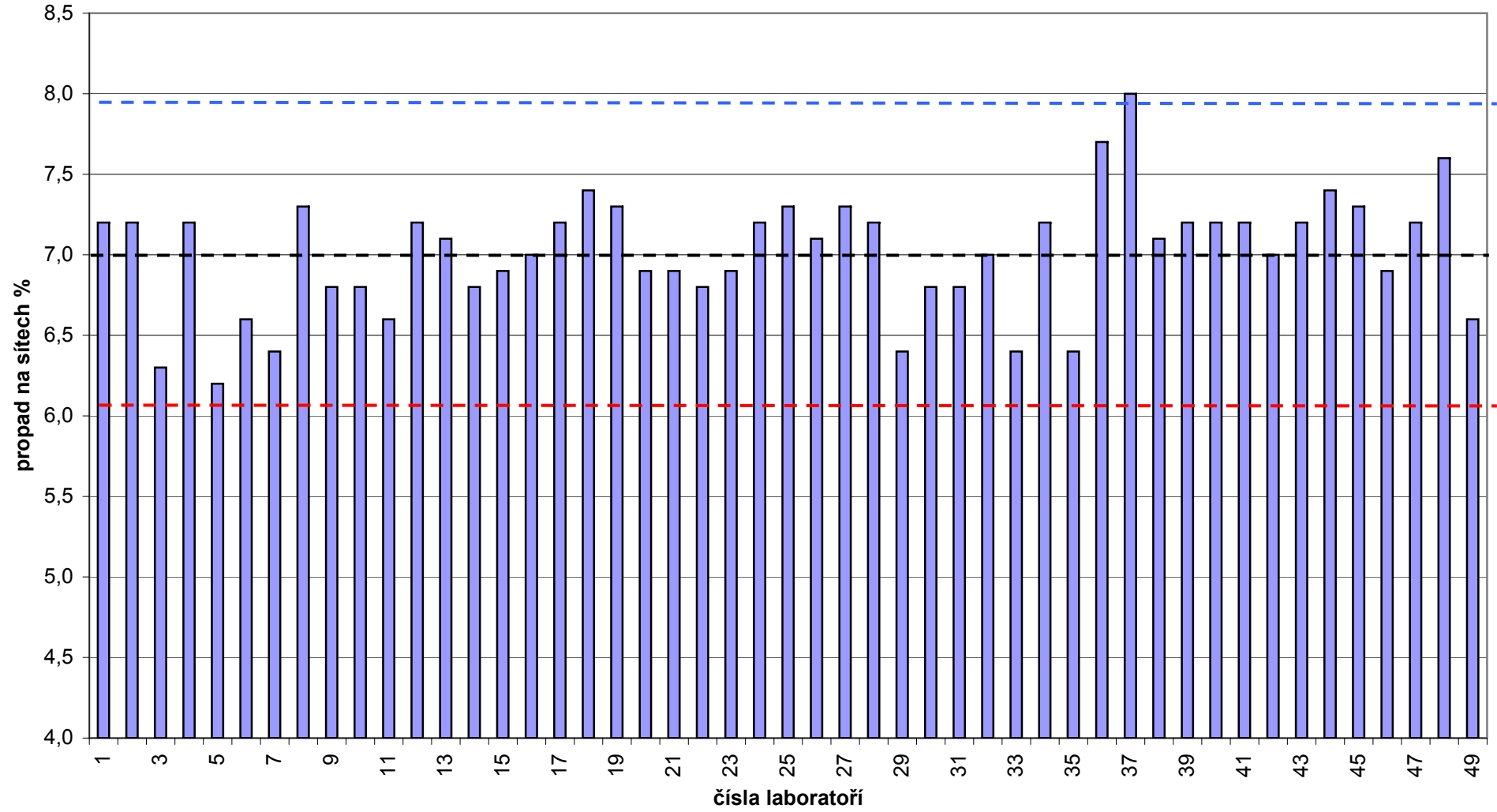
ZZ 2/2 ČSN EN 12697-2 (11 mm)



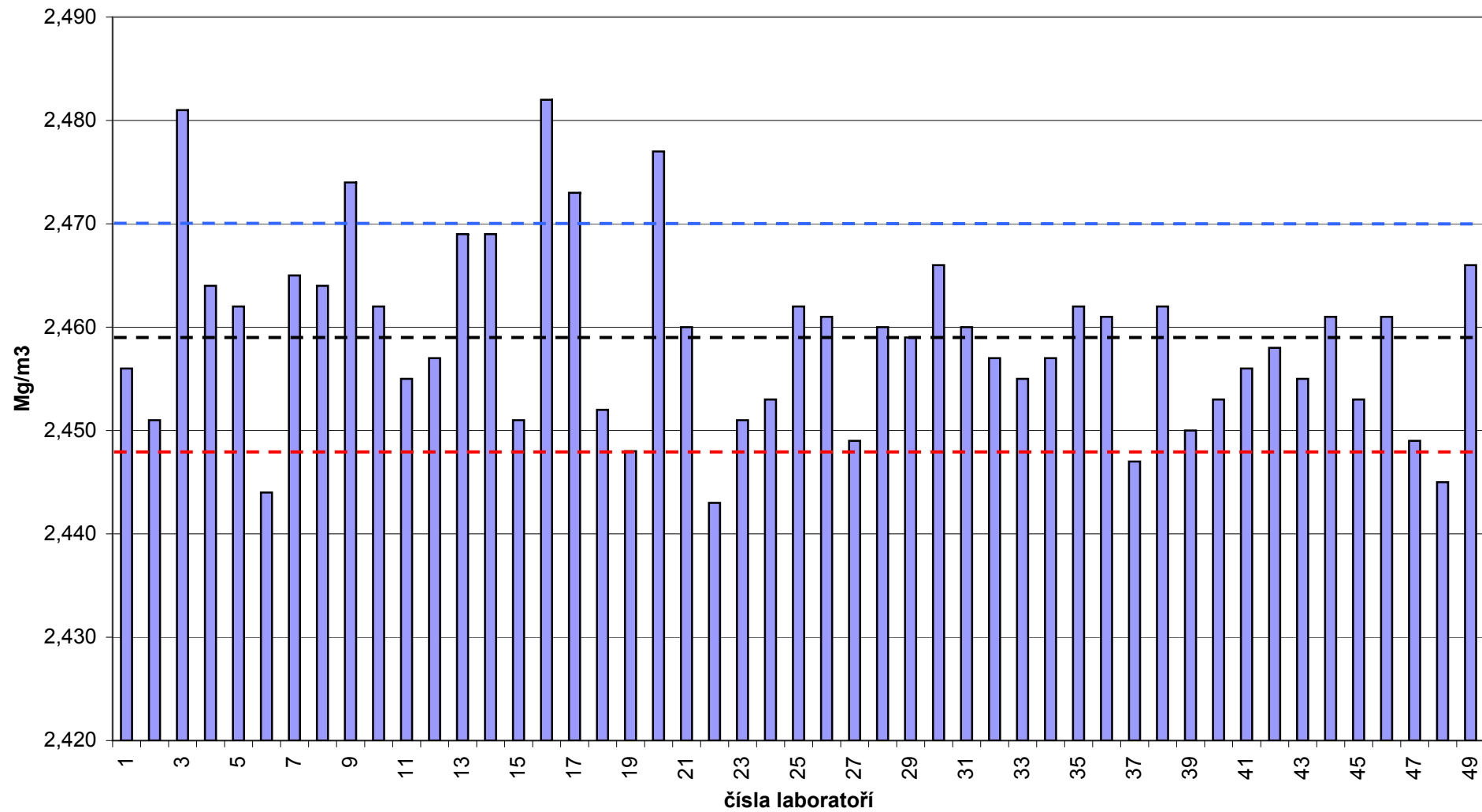
ZZ 2/2 ČSN EN 12697-2 (2 mm)



ZZ 2/2 ČSN EN 12697 - 2 (0,063 mm)



ZZ 2/3/1 ČSN EN 12697-5



ZZ 2/3/2 ČSN EN 12697 - 6

