

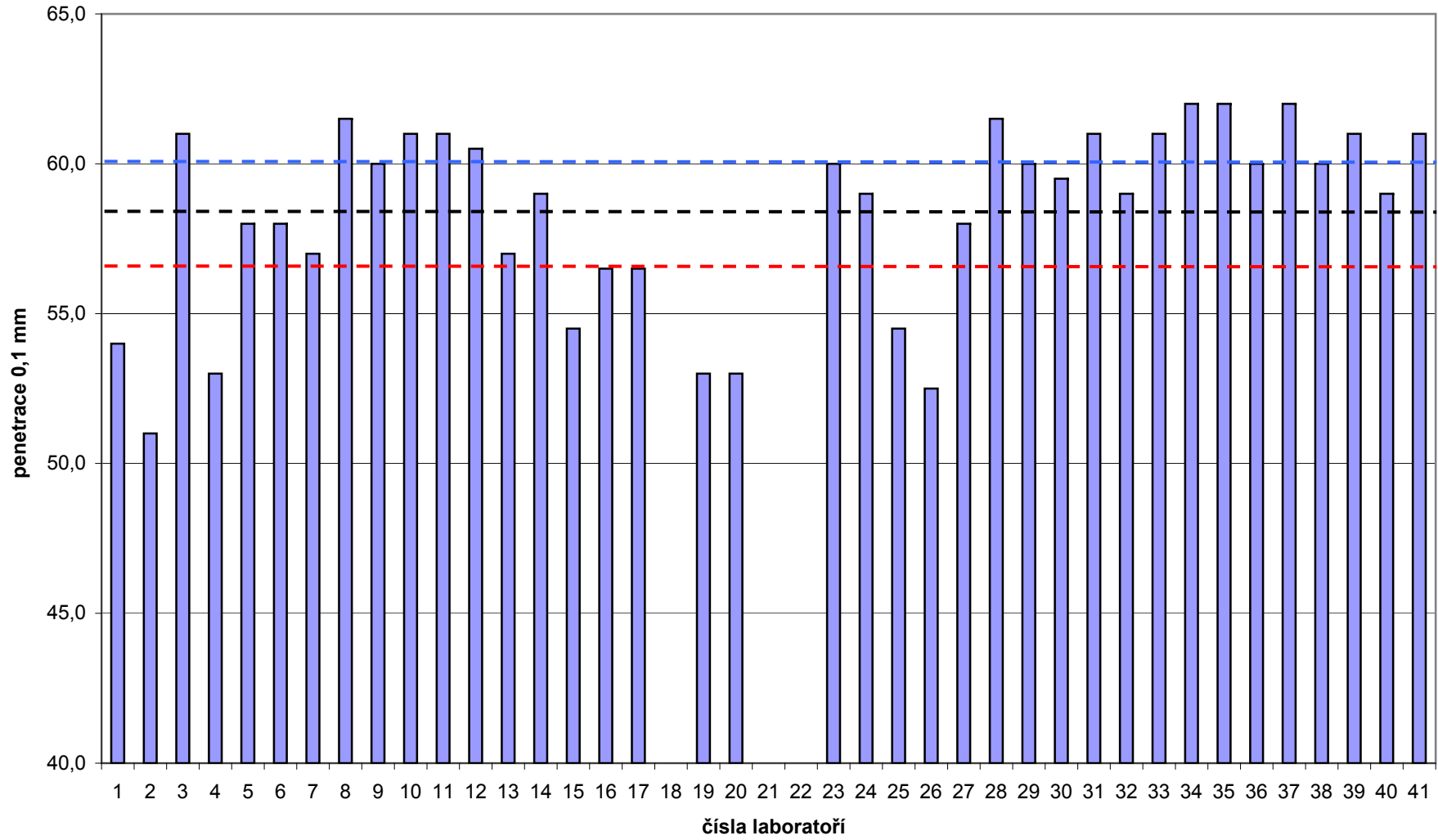
ZZ 01 Příloha č. 1 - A 50/70 Schwechat (+ 8/16 Olbramovice)

lab. stan.	PENETRACE			BOD MEKNUTI			PRILNAVOST		
	A 50/70			A 50/70			A 50/70 + 8/16 Olbramovice		
	1	2	prům.	1	2	prům.	1.stan.%	2.stan.%	prům.
1	54,0	54,0	54,0			48,0			
2			51,0	50,8	50,3	50,6			
3	61,0		61,0	48,6	48,7	48,6			
4	53,0		53,0	45,8	46,0	46,0			
5	58,0	58,0	58,0	48,3	47,9	48,2			
6	58,0		58,0	48,5	48,9	48,8			
7	57,0	57,0	57,0	48,9	49,1	49,0			
8	61,0	62,0	61,5	46,2	46,7	46,6			
9	60,0	60,0	60,0	49,0	48,9	49,0			
10	61,0		61,0			48,8	79,5	77,0	78,3
11	62,0	60,0	61,0	48,9	49,0	49,0			
12	61,0	60,0	60,5	48,4	48,6	48,6	22,9	23,1	23,0
13	57,0	57,0	57,0	47,9	48,1	48,0			
14	58,0	60,0	59,0	48,1	48,0	48,0			
15	54,0	55,0	54,5	50,6	50,8	50,8			
16	55,0	58,0	56,5	49,2	49,6	49,4			
17	56,0	57,0	56,5	49,6	48,9	49,2			
18							67,5	69,0	68,3
19	53,0	53,0	53,0	50,1	50,3	50,2			
20	53,0	53,0	53,0	50,2	50,3	50,2	69,0	68,0	68,5
21				45,7	45,8	45,8			
22							90,0	90,0	90,0
23	60,0		60,0	48,0	48,1	48,0			
24	59,0		59,0	49,0	49,1	49,0			
25	55,0	54,0	54,5	48,8	48,9	48,8	70,0	70,0	70,0
26	52,0	53,0	52,5	48,2	48,4	48,4			
27	58,0	58,0	58,0	50,1	50,5	50,4	60,5	61,5	61,0
28	61,0	62,0	61,5	46,0	46,8	46,4			
29	60,0	60,0	60,0	48,7	48,8	48,8	50,0	50,0	50,0
30			59,5			50,4			65,5
31	61,0	60,0	61,0	48,9	49,0	49,0	85,6	80,6	83,1
32			59,0	48,1	47,7	48,0			47,8
33			61,0			49,4			
34			62,0			49,6			
35			62,0			49,4			
36			60,0			49,2			
37			62,0			49,4			
38			60,0			49,6			
39	61,0	61,0	61,0	49,2	49,4	49,4			
40			59,0			49,2			
41	61,0	61,0	61,0	49,2	49,0	49,2			
p			38			39			10
m			58,4			48,8			68,3
sm.o.			3,1			1,2			13,4
max.			60,1			49,8			95 / 100*
min.			56,6			47,8			41 / 28*

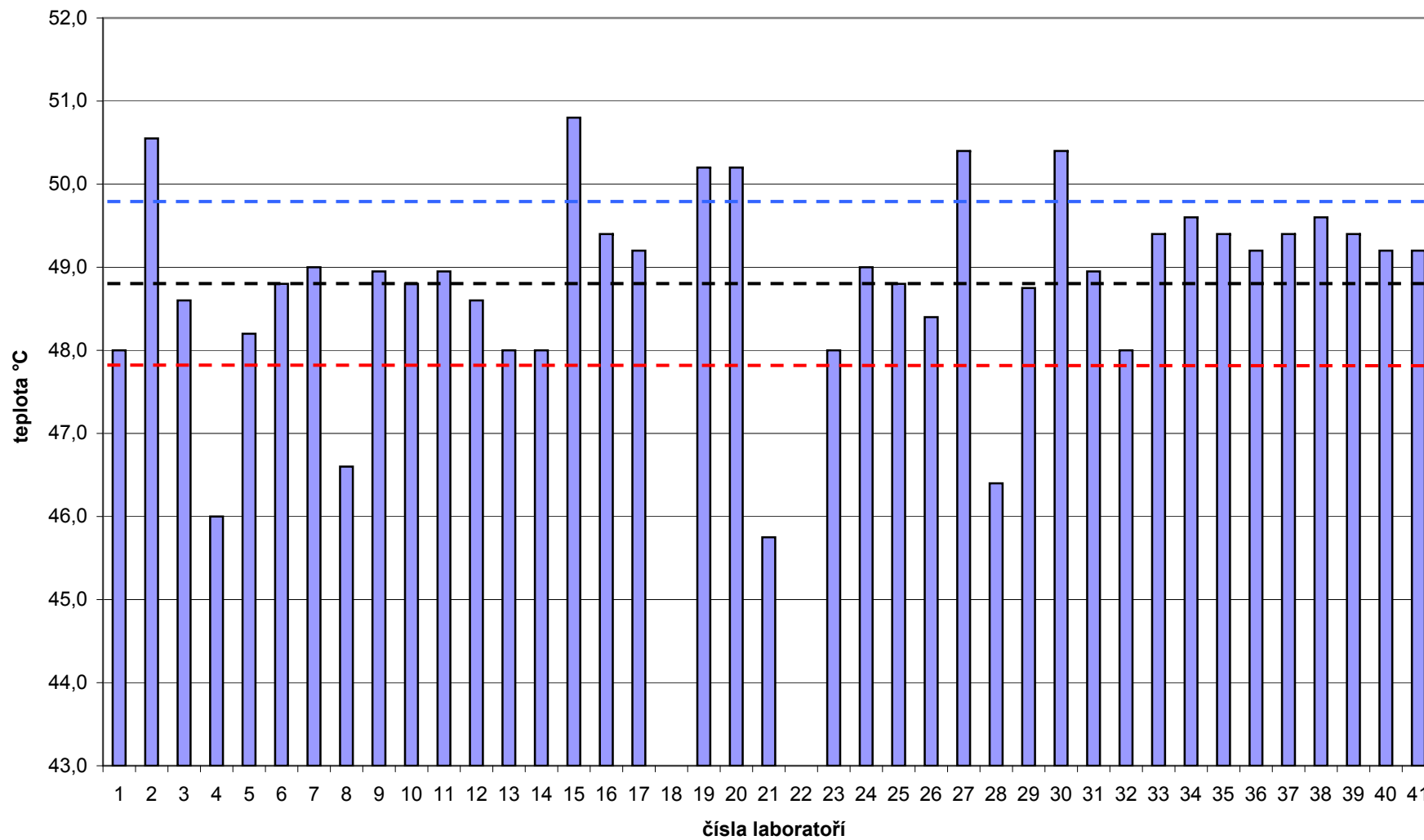
Poznámka:

 * pro hodnoty je výkonnost laboratoře problematická ve smyslu
 Směrnice č.1/2011, ver.2

ZZ 1/1 ČSN EN 1426



ZZ 1/2 ČSN EN 1427



ZZ 1/6 ČSN 73 6161

